



RPS REALITY
- AUKCE

Kalkulace ceny

garáže

Zpracováno dne 14. 11. 2023

Pro více informací
+420 603 841 817

Ocenění garáže dle parametrů

Jsou zohledněny všechny
důležité cenotvorné faktory:

Lokalita ✓

Velikost ✓

Stav ✓

Konstrukce ✓

Aktuální stav trhu ✓

Datum ocenění
14. 11. 2023

Platnost
3-6 měsíců

O kalkulaci

Kalkulace je zpracována na základě vyhodnocení prodejů nejpodobnějších garáží v okolí lokality oceňované nemovitosti. Do kalkulace jsou zahrnuty garáže, které jsou parametricky srovnatelné s oceňovanou nemovitostí. Díky tomu je výsledná cena přesná a poskytuje jasnou představu o možnosti zpeněžení a časovém horizontu transakce.



Přehled o trhu

Víte přesně, jaké nemovitosti, kde a za kolik peněz se prodávaly. Zároveň můžete vysledovat sezónnost prodejů a díky tomu stanovit nejlepší strategii.



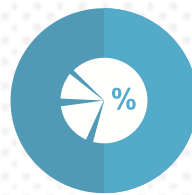
Doba zpeněžení

Prodat rychle, nebo naopak co nejvýhodněji během delší doby? Oba přístupy mají své pro i proti. Zvolte díky této kalkulaci ten správný postup.



Cenové hladiny

Zvolená cenová hladina má vliv na náročnost prodeje a dobu jeho realizace. Zvolte efektivní přístup a vytěžte z transakce maximum.



Statistické ukazatele

Každá příležitost má danou pravděpodobnost úspěchu. Díky této kalkulaci znáte statistické ukazatele, které podrobně úspěšnost transakce predikují.

Základní informace

Název předmětu ocenění

Garáž

Adresa předmětu ocenění

Jírova č.p. 2894/10, Brno, okres Brno-město

Kraj

Jihomoravský kraj

Okres

Brno-město

Obec

Brno

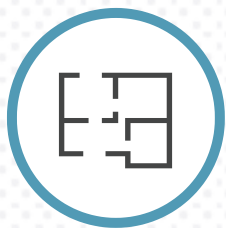
Ulice

Jírova

Katastrální území

Líšeň





Vlastnosti

Konstrukce	cihlová
Stav nemovitosti	velmi dobrý
Podlahová plocha	20 m ²
Rok výstavby	2008

Popis garáže



Vybavení

Elektrina	230V
Pitná voda	vodovod
Další vlastnosti	síťové rozvody, odvětrání prostorů ventilátory

- **13** nemovitostí celkem
- **67.45** pravděpodobnost

**Výsledný
odhad**

697 405 Kč

Krátkodobý horizont prodeje

5 srovnávaných nemovitostí
82.59 % pravděpodobnost vyhodnocení
odhadní cena **627 300 Kč**

Dlouhodobý horizont prodeje

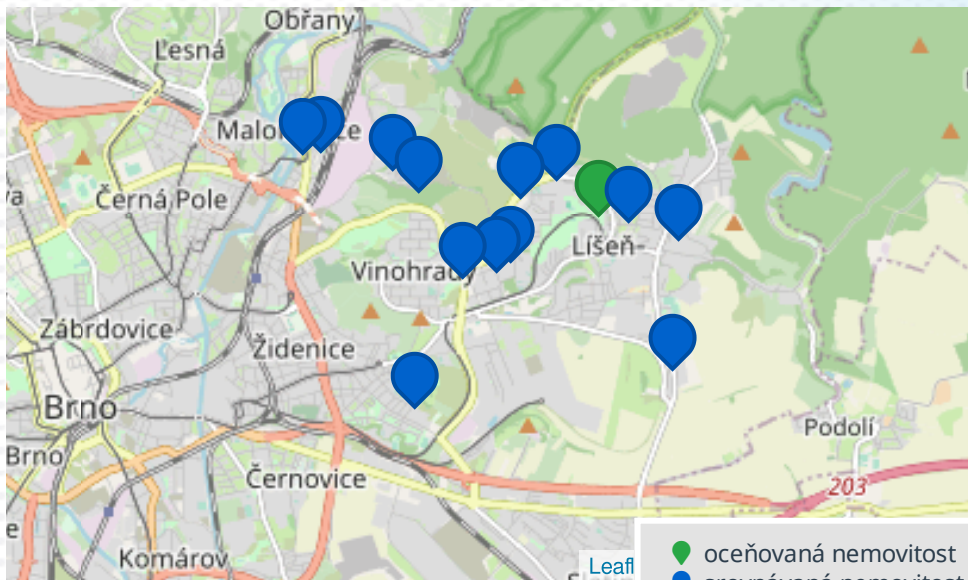
8 srovnávaných nemovitostí
74.32 % pravděpodobnost vyhodnocení
odhadní cena **997 985 Kč**

Metoda ocenění

Porovnání je provedeno na základě statistického a analytického vyhodnocení podobných transakcí realizovaných v nedávné době v co nejbližším okolí oceňované nemovitosti.

Metoda tak poskytuje relevantní informaci o tržní hodnotě, za kterou by nemovitost mohla být směněna.

Při porovnávání se u nemovitostí počítá s mnoha faktory (např. lokalita, velikost, stav či příslušenství).



Lokality srovnávaných nemovitostí

Na této mapce můžete vidět, z jakých lokalit byly vybrány nemovitosti do srovnání.

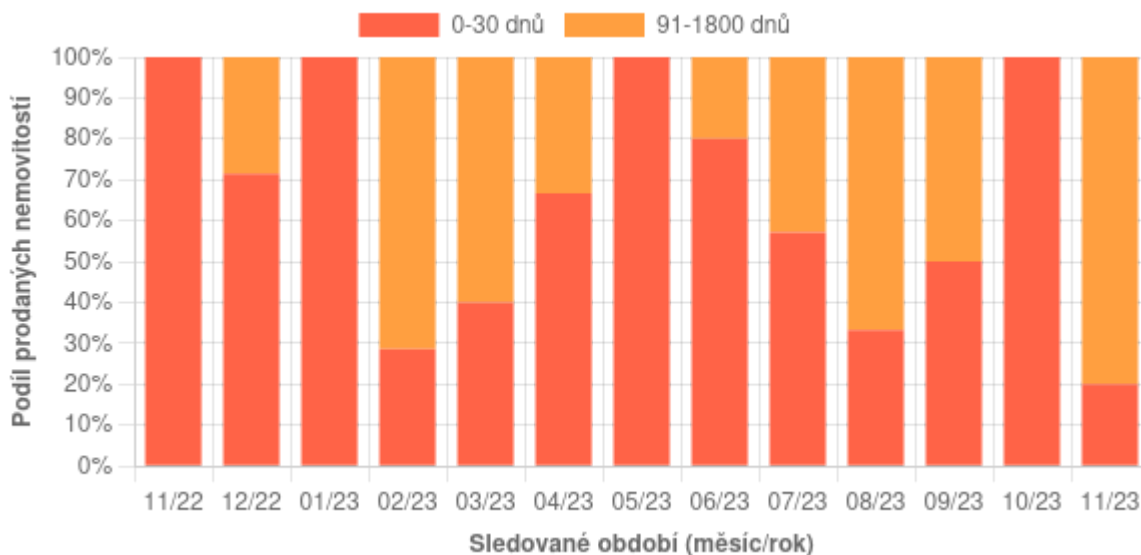
Pokud je v modré ikonce číslo, znamená to počet nemovitostí v jednom místě.

Průběh cenových hladin dle režimů prodeje



Graf režimů prodeje

Zde je názorně vidět, jak se u dané nemovitosti projevuje prodejní cena v závislosti na době prodeje.



Jak se nemovitosti prodávají během roku

Nemovitosti se během roku prodávají různě. Na tomto grafu můžete vidět, jak rychle z trhu podobné nemovitosti mizí.

Souhrnné informace

V tomto segmentu jsou přehledně shrnuté důležité informace vycházející z této kalkulace. V případě dotazů se na nás neváhejte obrátit.



Garáž

Jírova č.p. 2894/10, Brno, okres Brno-město



Vlastnosti

Konstrukce - cihlová
Stav nemovitosti - velmi dobrý
Velikost - 20 m²



Výsledná cena

od 627 300 Kč
do 997 985 Kč

Pravděpodobnost 67.45 %

Srovnáno na základě
13 prodejů v okolí

Srovnávané nemovitosti

Krátkodobý horizont prodeje


 Horníkova, Brno, okres Brno-město


 590 000 Kč



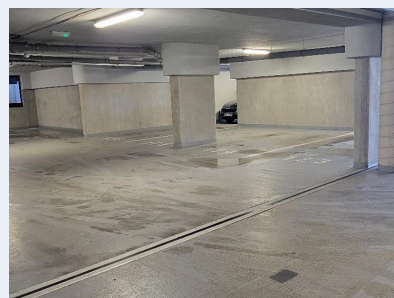
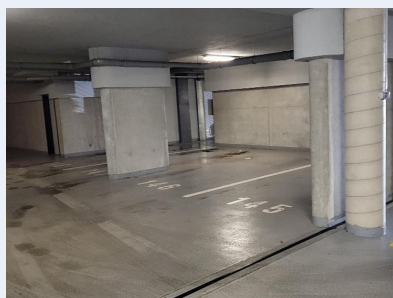
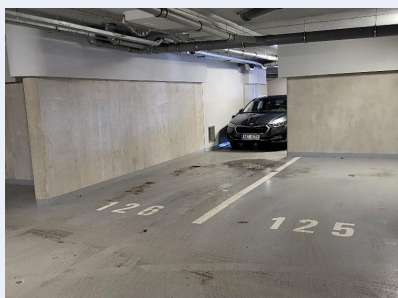
 cihlová

*** velmi dobrý

 podlahová 18 m²


 Houbalova, Brno, okres Brno-město


 530 000 Kč



 cihlová

*** novostavba

 podlahová 18 m²


 Bělohorská, Brno, okres Brno-město

 735 000 Kč



 cihlová

*** velmi dobrý

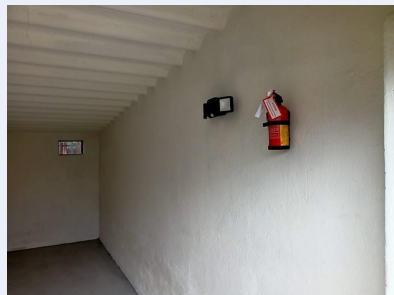
 podlahová 18 m²

Srovnávané nemovitosti

Krátkodobý horizont prodeje

📍 Plíže, Brno, okres Brno-město

🏷️ 495 000 Kč



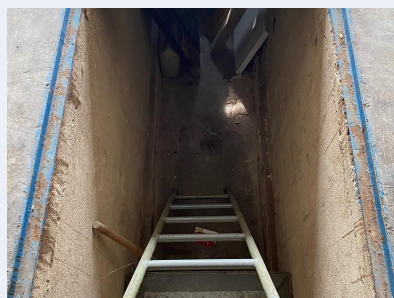
🧱 cihlová

*** po rekonstrukci

📐 podlahová 18 m²

📍 Vrbí, Brno, okres Brno-město

🏷️ 500 000 Kč



🧱 cihlová

*** dobrý

📐 podlahová 19 m²

Srovnávané nemovitosti

Dlouhodobý horizont prodeje

📍 Popelákova, Brno, okres Brno-město

🏷️ 939 000 Kč



🧱 cihlová

*** dobrý

📐 podlahová 16 m²

📍 Podruhova, Brno, okres Brno-město

🏷️ 690 000 Kč



🧱 smíšená

*** velmi dobrý

📐 podlahová 20 m²

📍 Líšeň, Brno, okres Brno-město

🏷️ 690 000 Kč



🧱 smíšená

*** velmi dobrý

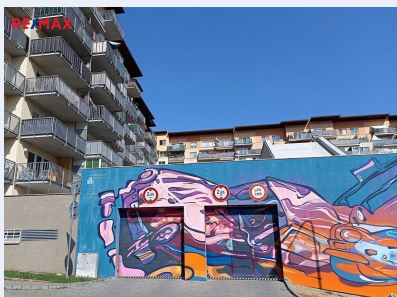
📐 podlahová 20 m²

Srovnávané nemovitosti

Dlouhodobý horizont prodeje

📍 Sedláčkova, Brno, okres Brno-město

🏷️ 554 450 Kč



🧱 cihlová

*** velmi dobrý

📐 podlahová 13 m²

📍 Jedovnická, Brno, okres Brno-město

🏷️ 670 000 Kč



🧱 panelová

*** dobrý

📐 podlahová 18 m²

📍 Žarošická, Brno, okres Brno-město

🏷️ 1 100 000 Kč




🧱 cihlová

*** dobrý

📐 podlahová 17 m²


Srovnávané nemovitosti

Dlouhodobý horizont prodeje


 Zimní, Brno, okres Brno-město


 790 000 Kč



 cihlová

*** velmi dobrý

 podlahová 24 m²


 Holzova, Brno, okres Brno-město

 790 000 Kč



 cihlová

*** velmi dobrý

 podlahová 13 m²